



KARİYER UYGULAMA VE ARAŞTIRMA MERKEZİ

BİRİM İÇ DEĞERLENDİRME RAPORU

(BİDR)

01 Ocak – 31 Aralık 2024

BİRİM İÇ DEĞERLENDİRME RAPORU

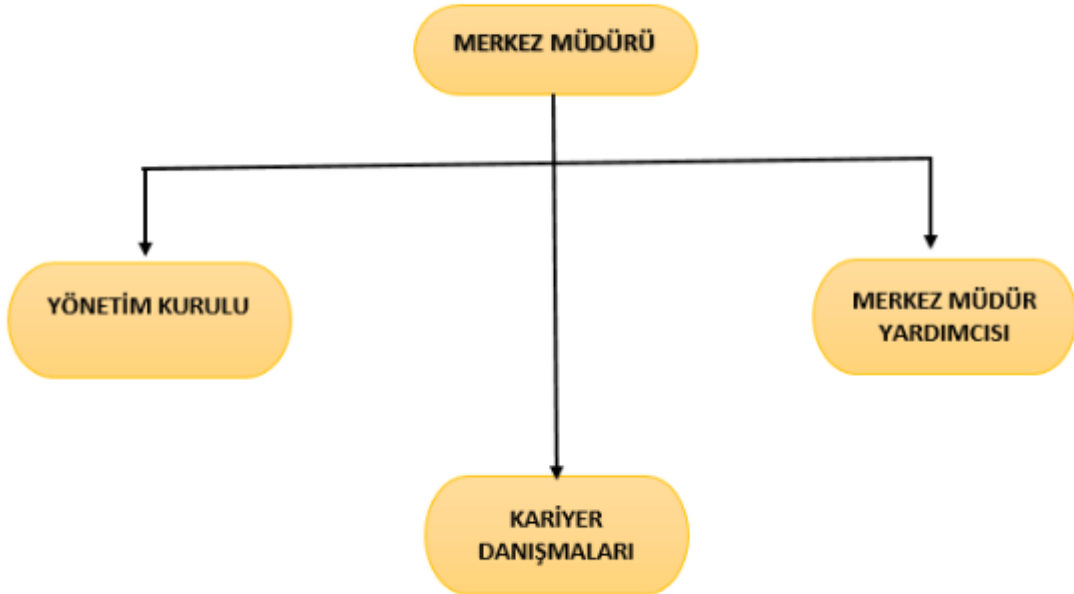
Araştırma Merkezi Hakkında Bilgiler

Öğrencilerinin, mezunlarının, akademik ve idari çalışanlarının başarılı bir kariyere sahip olmalarına destek veren, başarılı öğrenci ve mezunlarını, işveren ve mezunların bir araya gelmelerine aracılık yapan, üniversite içerisinde kariyer geliştirme hizmeti veren bir birimdir. KARMER'in başlıca amacı, üniversitemiz öğrencilerinin kariyer planlamalarına; liseden üniversiteye, üniversiteden çalışma yaşamına uyum sağlayabilmelerine ve mezuniyet sonrasında kendi özelliklerine uygun işlere yerleşmelerine kariyer psikolojik danışmanlığı yoluyla yardımcı olmak ve ulusal/uluslararası düzeyde İğdır Üniversitesi mezunlarının istihdamını sağlamaktır.

A. LİDERLİK, YÖNETİŞİM VE KALİTE

A.1. Liderlik ve Kalite

A.1.1. Yönetim modeli ve idari yapı:



Merkezimiz yönetimi müdür ve müdür yardımcısından oluşmakta. Yönetim kurulumuz ve kariyer danışmanlarımız alınan karara ve süreçlere desteklerini sunmaktalar.

Olgunluk Düzeyi: Olgunluk düzeyini 3 olarak değerlendirmekteyiz.

Kanıtlar:

- [KARMER A.1.1.-01 Organizasyon Şeması](#)
- [KARMER A.1.1.-02 Yönetim Kurulu](#)
- [KARMER A.1.1.-02 Karier Danışmanlarımız](#)

A.1.2. Liderlik:

Kariyer Merkezi, öğrencilerin ve mezunların bilinçli kariyer adımları atmasını sağlamak için liderlik rolü üstlenmektedir. Öğrencilere kariyer danışmanlığı sağlanmakta, iş dünyası ile iş birlikleri yapılarak istihdam fırsatları sunulmaktadır.

Olgunluk Düzeyi: Olgunluk düzeyini 3 olarak değerlendirmekteyiz.

Kanıtlar:

- [KARMER A.1.2.-01Dış Paydaşlarla Yapılan İşbirlikleri](#)
- [KARMER A.1.2.-02Kariyer Danışmanlarımız](#)

A.1.3. Kurumsal dönüşüm kapasitesi:

Merkez, değişen iş dünyasına uyum sağlamak için öğrencilere yönelik dinamik kariyer eğitimleri düzenlemekte, işverenler ile iş birliklerini artırarak istihdam süreçlerini desteklemektedir.

Olgunluk Düzeyi: Olgunluk düzeyini 3 olarak değerlendirmekteyiz.

Kanıtlar:

- [KARMER A.1.3.-01Uygulamalı Eğitim](#)
- [KARMER A.1.3.-01 Oryantasyon programları](#)

A.1.4. İç kalite güvencesi mekanizmaları

Hizmetlerin kalitesini artırmak için düzenli olarak iç değerlendirme süreçleri yürütülmekte, öğrenci ve mezun geri bildirimleri alınarak süreçlerde sürekli iyileştirmeler yapılmaktadır.

Olgunluk Düzeyi: Olgunluk düzeyini 3 olarak değerlendirmekteyiz.

Kanıtlar:

- [KARMER A.1.4.-01 Değerlendirme Toplantısı](#)

A.1.5. Kamuoyunu bilgilendirme ve hesap verebilirlik

Merkezin faaliyetleri, web sitesi ve sosyal medya platformları üzerinden duyurularak öğrenci ve mezunlar bilgilendirilmektedir.

Olgunluk Düzeyi: Olgunluk düzeyini 3 olarak değerlendirmekteyiz.

Kanıtlar:

- [KARMER A.1.4.-01](#)
- [KARMER A.1.4.-02](#)

A.2. Misyon ve Stratejik Amaçlar

A.2.1. Misyon, vizyon ve politikalar

Üniversitemizin amaç ve hedefleri doğrultusunda, öğrenci, mezun ve mensuplarımıza; kendilerini tanıma ve iş olanaklarını belirleme, Öğrenci ve mezunların iş yaşamında karşılaşılabilecekleri sorunların çözümüne yönelik bilimsel çalışmalar yapmak, Öğrenci ve mezunların iş dünyasından gelen talepler doğrultusunda istihdam edilebilme imkanlarını araştırmak, kişisel özellik ve eğilimleri, yetenek, bilgi, beceri, ilgi ve istekleri ile ülke koşulları ve ihtiyaçları doğrultusunda kariyerlerini planlama ve geliştirme konusunda destek vermek. Üniversitemizin misyon ve vizyonu doğrultusunda; öğrenci, mezun ve mensuplarımızın kariyer gelişimlerine katkı sağlamayı hedef edinerek sürekli gelişen, fark yaratan, günümüzde ve gelecekte Türkiye'deki kariyer merkezleri arasında örnek alınan lider bir merkez olmaktır.

Olgunluk Düzeyi: Olgunluk düzeyini 3 olarak değerlendirmekteyiz.

Kanıtlar:

- [KARMER A.2.1.-01 Ana Sayfa](#)
- [KARMER A.2.1.-02 Misyon ve Vizyonumuz](#)

A.2.2. Stratejik amaç ve hedefler

- Öğrencilerin kariyer planlama becerilerini geliştirmek.
- İş dünyası ile iş birliklerini artırarak istihdam olanaklarını güçlendirmek.
- Dijital kariyer danışmanlığı hizmetlerini yaygınlaştırmak.

Olgunluk Düzeyi: Olgunluk düzeyini 3 olarak değerlendirmekteyiz.

Kanıtlar:

- [KARMER A.2.2.-01 Web Sitesi](#)

A.2.3. Performans yönetimi

Kariyer Merkezi, öğrenci katılım oranları, etkinlik geri bildirimleri ve mezun başarıları üzerinden performans ölçümü yapmakta ve stratejik planlarını sürekli olarak güncellemektedir.

Olgunluk Düzeyi: Olgunluk düzeyini 3 olarak değerlendirmekteyiz.

Kanıtlar:

- [KARMER A.2.3.-01 Web Sitesi](#)
- [KARMER A.2.3.-02 Yetenek Kapısı Platformu](#)

A.3. Yönetim Sistemleri

A.3.2. İnsan kaynakları yönetimi

Merkez, görev alan kariyer danışmanları ve akademik personelin profesyonel gelişimlerini sürekli destekleyerek öğrencilere güncel kariyer danışmanlığı sağlamaktadır.

Olgunluk Düzeyi: Olgunluk düzeyini 3 olarak değerlendirmekteyiz.

Kanıtlar:

- [KARMER A.3.2.-01 Yetenek Kapısı Platformu](#)

A.3.4. Süreç yönetimi

Değerlendirme toplantıları yapılmaktadır ve KARMER'in aktif kullandığı platformlardan süreçler ve katılımcılar takip edilmektedir.

Olgunluk Düzeyi: Olgunluk düzeyini 3 olarak değerlendirmekteyiz.

Kanıtlar:

- [KARMER A.3.4.-01 Yetenek Kapısı Platformu](#)
- [KARMER A.3.4.-02 Ulusal Staj Programı](#)

A.4. Paydaş Katılımı

A.4.1. İç ve dış paydaş katılımı

İş dünyası, sivil toplum kuruluşları ve akademik birimlerle düzenli iş birlikleri yapılarak öğrencilere geniş kariyer fırsatları sunulmaktadır.

Olgunluk Düzeyi: Olgunluk düzeyini 3 olarak değerlendirmekteyiz.

Kanıtlar:

- [KARMER A.4.1.-01 Gençlik Protokolü](#)

C.ARAŞTIRMA VE GELİŞTİRME

C.2. Araştırma Yetkinliği, İş birlikleri ve Destekler

C.2.2. Ulusal ve uluslararası ortak programlar ve ortak araştırma birimleri

Her yıl düzenlenen ulusal staj programı ve bölgesel kariyer fuarlarına katılım sağlanmakta. Bu programlardan öğrencilerin en verimli şekilde faydalanması sağlanmaktadır.

Olgunluk Düzeyi: Olgunluk düzeyini 3 olarak değerlendirmekteyiz.

Kanıtlar:

- [KARMER C.2.4.-01 Ulusal Staj Programı](#)
- [KARMER C.2.4.-02 DAKAF](#)

C.3. Araştırma Performansı

C.3.1. Araştırma performansının izlenmesi ve değerlendirilmesi

Öğrencilerin aktif katılımlarının takibi ile değerlendirilmektedir.

Olgunluk Düzeyi: Olgunluk düzeyini 3 olarak değerlendirmekteyiz.

Kanıtlar:

- [KARMER C.3.1.-01 Yetenek Kapısı Platformu](#)
- [KARMER C.3.1.-02 Ulusal Staj Programı](#)

C.3.2. Öğretim elemanı/araştırmacı performansının değerlendirilmesi

Yapılan iş birlikleri, düzenlenen programlar ve danışmanlık hizmetlerinin takibi ile yapılmaktadır.

Olgunluk Düzeyi: Olgunluk düzeyini 3 olarak değerlendirmekteyiz.

Kanıtlar:

- [KARMER C.3.2.-01 Yetenek Kapısı Platformu](#)
- [KARMER C.3.2.-02 Gençlik Protokolü](#)

D. TOPLUMSAL KATKI

D.1. Toplumsal Katkı Süreçlerinin Yönetimi ve Toplumsal Katkı Kaynakları

D.1.1. Toplumsal katkı süreçlerinin yönetimi

Öğrencilere yönelik toplumsal hayata ilişkin etkinlikler düzenlenmesi

Olgunluk Düzeyi: Olgunluk düzeyini 3 olarak değerlendirmekteyiz.

Kanıtlar:

- [KARMER D.1.2.-01 Uygulamalı Eğitim](#)

D.2. Toplumsal Katkı Performansı

D.2.1. Toplumsal katkı performansının izlenmesi ve değerlendirilmesi

Öğrencilere yönelik toplumsal hayata ilişkin etkinlikler düzenlenmesi

Olgunluk Düzeyi: Olgunluk düzeyini 3 olarak değerlendirmekteyiz.

Kanıtlar:

- [KARMER D.2.1.-01 Uygulamalı Eğitim](#)

SONUÇ VE DEĞERLENDİRME

Yapılan faaliyetler ve iş birlikleri değerlendirildiğinde genel olarak olgunluk düzeyimizi 3 olarak değerlendirmekteyiz.

BİRİM DEĞERLENDİRME TABLOSU							
A.LİDERLİK, YÖNETİM VE KALİTE							
Ölçüt	Alt Ölçüt	Olgunluk Düzeyi					Ort.
		1	2	3	4	5	
A.1.	A.1.1.			X			
	A.1.2.			X			
	A.1.3.			X			
	A.1.4.			X			
	A.1.5.			X			
A.2.	A.2.1.			X			
	A.2.2.			X			
	A.2.3.			X			
A.3.	A.3.1.						
	A.3.2.			X			
	A.3.3.						
	A.3.4.			X			
A.4.	A.4.1.			X			
	A.4.2.						
	A.4.3.						
C.ARAŞTIRMA VE GELİŞTİRME							
Ölçüt	Alt Ölçüt	Olgunluk Düzeyi					Ort.
		1	2	3	4	5	
C.2.	C.2.1.			X			
	C.2.2.			X			
C.3.	C.3.1.			X			
	C.3.2.			X			
Araştırma ve Geliştirme Ölçütleri Genel							
D.TOPLUMSAL KATKI							
Ölçüt	Alt Ölçüt	Olgunluk Düzeyi					Ort.
		1	2	3	4	5	
D.1.	D.1.1.			X			
	D.1.2.						
D.2.	D.2.1.			X			
Toplumsal Katkı Ölçütleri Genel							
Birim Genel							3

Raporu Hazırlayan

Birim Kalite Komisyonu Başkanı / Başkan Vekili

Müdür. Yard. Aysun Altay

.....

Tarih

.../.../.....